

Projekt:



ANALIZA ZUBA U FORENZIČNIM I ARHEOLOŠKIM ISTRAŽIVANJIMA

Marina Marić

03. prosinca 2021.

Tema doktorskog rada:



„Bioarheološka analiza humanih zuba iz mlađega željeznoga doba s lokaliteta Kopila na otoku Korčuli”

- Prijava teme: rujan 2020.
- Javna obrana teme: 30. listopada 2020.
- Tema prihvaćena: svibanj 2021.

Prikupljanje uzoraka i metodologija

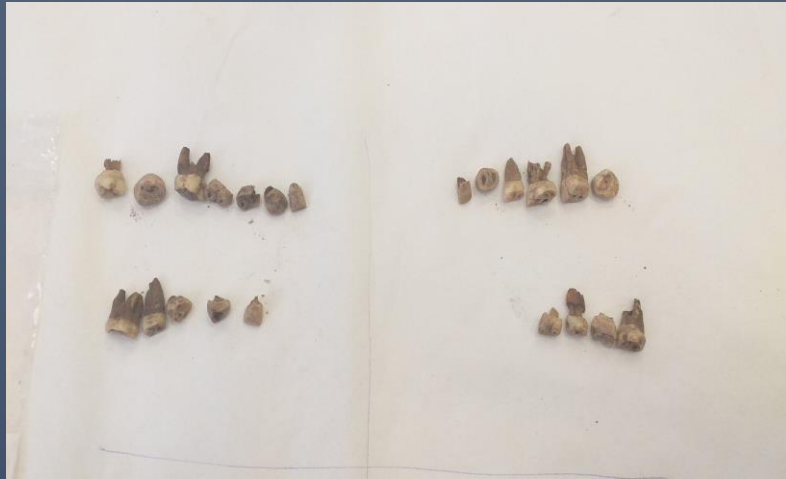
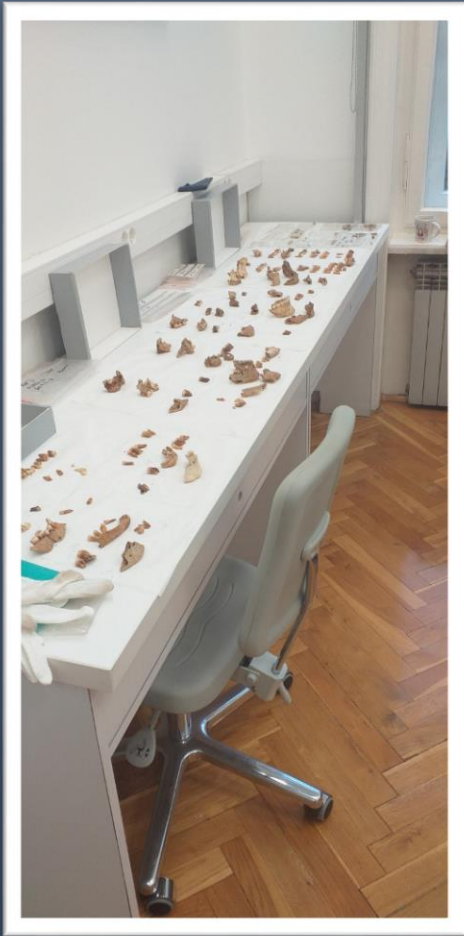
- Analizirani uzorci su dio kolekcije iskopanih skeletnih ostataka s arheološkog lokaliteta nekropole Kopila, istraživanog od 2012 g. u organizaciji Centra za kulturu Vela Luka na otoku Korčuli
- Istraživani skeletni ostaci su iskapani u razdoblju od 2015.- 2019. g.
- Pronađeni su u grobnicama br. 3 i 4 nukleusa 1, te grobnici 1 nukleusa 2.
- Drugi dio istraživanja – moderna populacija iz Blata na Korčuli

- grobnica 3/N1 – 84 zuba; odrasli
- grobnica 4/N1 – 284 zuba; 32 odrasle individue
- grobnica 1/N2 - 139 zubi - odrasli,
199 zubi – djeca, trajni,
130 zubi –djeca, mliječni

ANALIZE:

1. metrijske i nemetrijske metode – dob, spol, zubni status
2. analiza stabilnih izotopa ^{14}C , ^{13}C , ^{15}N , ^{86}Sr – starost uzorka, tip prehrane, lokalna pripadnost

Gr4



Gr 1/N2
Gr 3/N1



Drugi dio istraživanja – moderna populacija

- 30 uzoraka – odrasle osobe s područja Blata
- Upitnik o prehrani i higijeni
- Klinički pregled zubi
- Gipsani otisci zubala – metrijske i nemetrijske vrijednosti

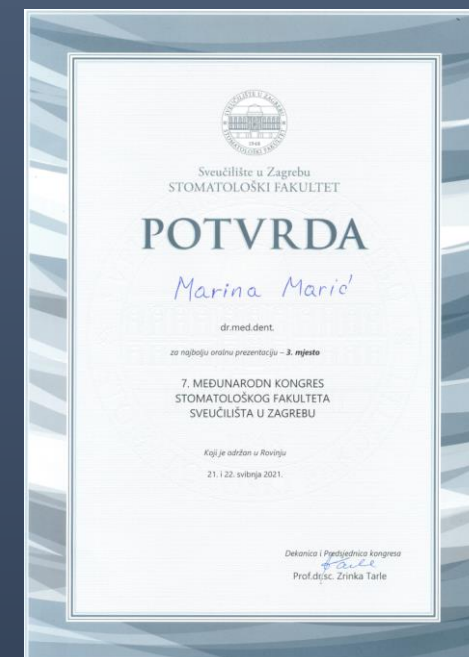


Izotopi

- Laboratorij Isotoptech, Debrecen, Mađarska
- **14 C** – 24 uzorka (4 uzorka- studeni 2020., 20 uzoraka – rujan 2021.)
 - datiranje – grobnica 3/N1: 390- 40 pr.n.e.
 - grobnica 4/N1: 370- 40 pr.n.e.
 - grobnica 1/N2: 360-50 pr.n.e.
- **13 C** - 30 uzoraka (10 uzoraka – studeni 2020., 20 uzoraka – rujan 2021.)
 - rezultat: -19,8 do -19,2 ‰
- **15 N** – 30 uzoraka (10 uzoraka - studeni 2020., 20 uzoraka- rujan 2021.)
 - rezultat: 7,8- 9,5 ‰
- **86 Sr** – 3 uzorka (1 uzorak – studeni 2020, 2 uzorka – rujan 2021.)
 - rezultat: 0,708

Sudjelovanje na 7. Kongresu Stomatološkog fakulteta u Rovinju, 22. svibnja 2021.

- Prezentacija – Bioarheološka analiza humanih zuba iz mlađega željeznoga doba s lokaliteta Kopila na otoku Korčuli
- Nagrada – 3. mjesto za najbolju oralnu prezentaciju



Članak: Makroabrazija zuba u ilirskoj populaciji s lokaliteta Kopila na otoku Korčuli

- U pripremi

HVALA NA POZORNOSTI!

marina.maric@tel.net.ba